

Stadt Zürich Tiefbaumt

Vorstudie
Rämi- und Gloriosastrasse
 Sternwart- bis Moussonstrasse

Auflageplan gemäss §13 StrG

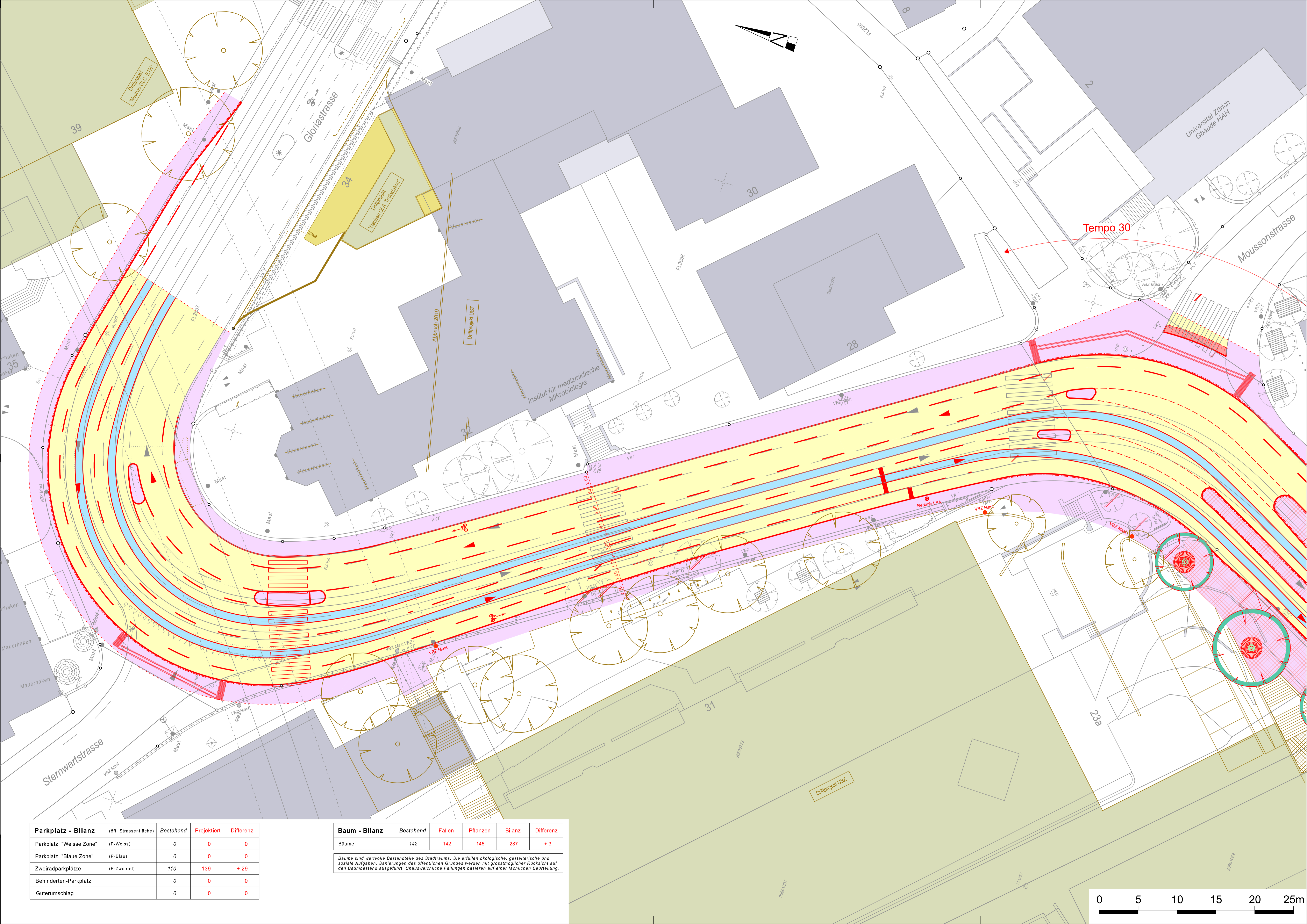
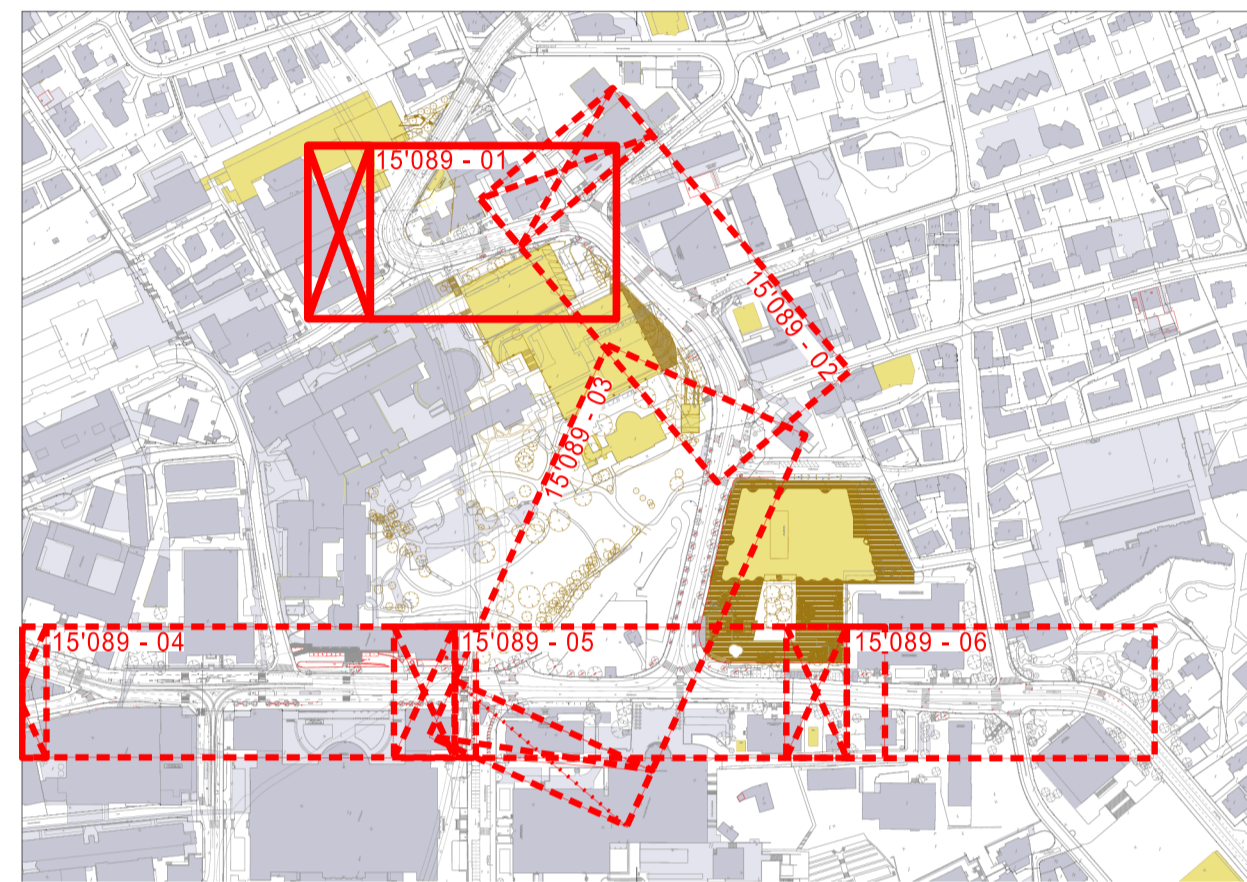
Situation 1 : 200

Projektiert durch
B+S
 INGENIEURE UND PLANER
 Espenstrasse 30 CH-4005 Olten
 +41 42 42 41 41 www.b+s.ch

Ausfertigung für

Bearb. / Gepr.	Datum	Format	TAZ Bau-Nr.	Plan-Nr.
Garr/Smat	08.06.2021	60 / 105	15'089	15 089 - 01
Änderungen		Dateipfad	G:\CADD\stn10\104104168\01_V3\01stn01.PDF	

Durch Direktorin genehmigt, TAZ Projektleitung:



Legende	Bestehend	Projektiert
Strassenflächen		
Fussgängerflächen		
Pflasterung / Chaussierung		
Gebäude		
Grünflächen / Rabatten		
VBZ - Anlagen		
Baum / Baumkranz		
Mauern, Treppen		
Verkehrsregelanlage (VRA)		
Private Zu- + Wegfahrt		
Hauseingang		
Verkehrstafel / Zentrale Parkuhr		
Grenzkante / Grenzlinien		
Randstein		
Randsteinabsenkungen		
Belagsrampe		
Bundstein		
Bord- und Wasserstein		
Hohe Haltekante		

Markierungen:	Bestehend	Projektiert
Fussgängerstreifen		
kein Vortritt		
Parkplätze öffentlich (P)		
Parkplätze privat (PP)		
Bushaltestelle		
Taktiv-visuelle Markierung		

Parkplatz - Bilanz	(Off. Strassenfläche)	Bestehend	Projektiert	Differenz
Parkplatz "Weisse Zone" (P-Weiss)		0	0	0
Parkplatz "Blaue Zone" (P-Blau)		0	0	0
Zweiradparkplätze (P-Zweirad)		110	139	+ 29
Behinderten-Parkplatz		0	0	0
Güterumschlag		0	0	0

Baum - Bilanz	Bestehend	Fällen	Pflanzen	Bilanz	Differenz
Bäume	142	142	145	287	+ 3

Bäume sind wertvolle Bestandteile des Stadtraums. Sie erfüllen ökologische, gestalterische und soziale Aufgaben. Sanierungen des öffentlichen Grundes werden mit grösstmöglicher Rücksicht auf den Baumbestand ausgeführt. Unausweichliche Fällungen basieren auf einer fachlichen Beurteilung.

